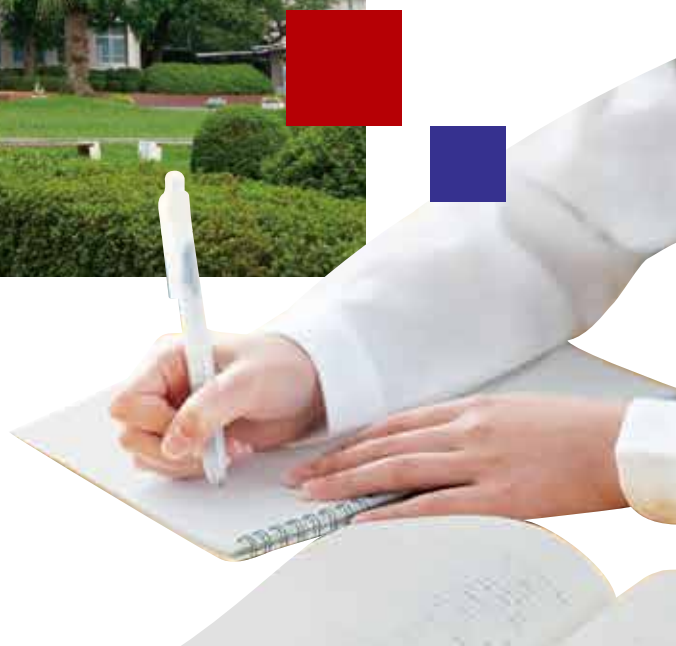


OSAKA  
OHTANI  
UNIVERSITY

 大阪大谷大学



大阪大谷大学 キャリアセンター

# CAREER CENTER 2025

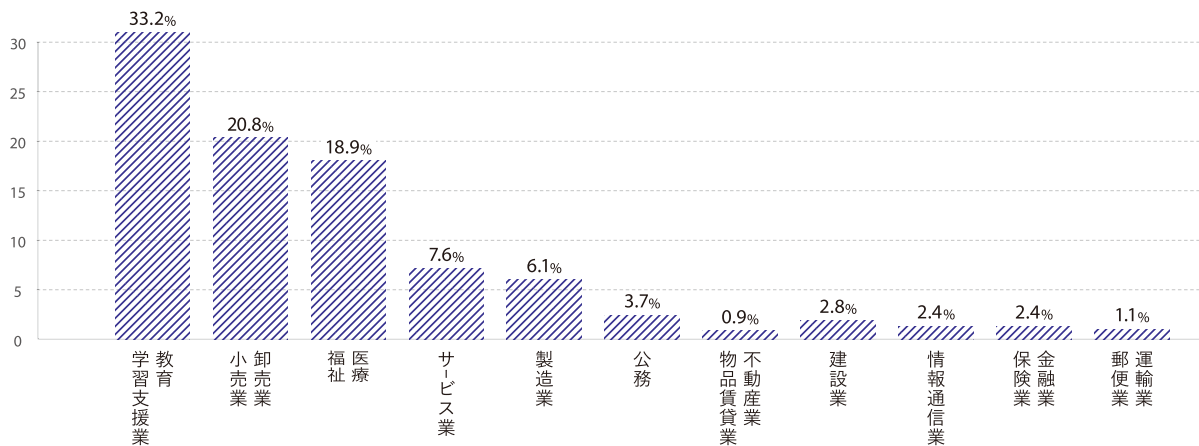
薬学部  
文学部  
教育学部  
人間社会学部  
大学院  
教育専攻科

## 一人一人のキャリアカルテ作成・進路にあわせたプログラムの展開で 就業力・学生の就活力向上をサポート

大阪大谷大学キャリアセンターでは、学生の希望する・悔いのない就職に資するよう、正課キャリア教育の充実、調査・戦略に基づいたキャリア支援プログラム、学生一人一人のキャリアカルテ作成など、就業力を高める取り組みで学生を全力で支援しています。将来の目標に向かって日々学び、成長する学生たちの想いに応えるため、目指す進路にあわせたプログラムを展開するなど学生の就活力向上をサポートしています。

### 2023年卒業生 就職状況(業種別)

※2023年5月1日現在



### 2023年度 出身地別 学生数

※2024年1月現在

大阪 1669名

和歌山 242名

奈良 215名

北海道	関東	中部	近畿	中国	四国	九州
北海道 2名	東京 1名	富山 2名	京都 40名	鳥取 6名	徳島 9名	福岡 10名
	埼玉 1名	石川 6名	三重 16名	島根 5名	香川 13名	佐賀 1名
東北	神奈川 2名	福井 9名	滋賀 25名	岡山 11名	愛媛 11名	長崎 2名
岩手 1名		山梨 1名	兵庫 79名	広島 14名	高知 7名	大分 8名
宮城 3名		長野 1名		山口 2名		熊本 5名
秋田 1名		岐阜 2名				宮崎 2名
		静岡 8名				鹿児島 2名
		愛知 6名				沖縄 11名

## MESSAGE

## 「本意な就職」「辞めない就職」を目指して 「キャリア教育」「キャリア支援行事」を体系的に構築

本学は創立以来一貫して建学の精神「報恩感謝」にもとづく人間教育を重視しつつ、社会の要請に応え得る人材育成に取り組んできました。それに向けて、本学キャリアセンターでは、「キャリア教育」と「キャリア支援行事」の2つを軸とする「全学的な就職支援体制」を整えています。単位取得可能なキャリア教育科目では、計画的な学生生活・仕事観/職業観の醸成・社会人としての基礎力向上・就職活動の実践内容の理解について1年次から体系的に学ぶことができます。キャリア支援行事では、民間企業、公務員など進路に応じたプログラムを年次ごとに多数準備しています。加えて、センターの相談員によるきめ細やかな個別指導・支援を行い、「本意な就職」「辞めない就職」を目指しています。社会環境が変化し、採用早期化、インターンシップ参加など就職活動のシーンも近年大きく変化していますが、一昨年来で長年企業の第一線で人事関連業務に携わってきましたセンター長として、実践的で柔軟な支援を展開してまいります。積極的なキャリアセンターの活用を心より願っております。



キャリアセンター長 人間社会学部教授  
藤原 崇

# 大阪大谷大学 キャリアセンター 2つのミッション

## MISSION. 01 体系的なキャリア教育の取り組み

[ 正課科目であるキャリア教育科目の体系 ]

	1年次	2年次	3年次	4年次
科目 学生生活系	<ul style="list-style-type: none"> <li>■ キャリアデザイン 将来に向かって大学時代をどのように過ごすかの計画を作成する。</li> </ul>			
仕事観・職業観系科目	<ul style="list-style-type: none"> <li>■ キャリア概論 大阪大谷大学が提供するキャリア教育とキャリア支援を知り、それらの活用方法を学ぶ。</li> </ul>	<ul style="list-style-type: none"> <li>■ インターンシップ入門 2年次でインターンシップに参加する意義を知り、参加のための準備をする。</li> <li>■ 企業研究Ⅰ 企業博物館を通して企業の実像に迫る。</li> </ul>	<ul style="list-style-type: none"> <li>■ 自治体研究 公務員の仕事の魅力を知る。</li> <li>■ 企業研究Ⅱ 各業界を代表する企業のビジネスモデルを研究する。</li> </ul>	
社会人基礎力系科目	<ul style="list-style-type: none"> <li>■ ロジカルシンキング 伝える内容を論理的に組み立てる力を習得する。</li> <li>■ ロジカルコミュニケーション 論理的に伝える(書く・話す・議論・発表)力を習得する。</li> <li>■ 簿記入門 社会人に求められる経営に関わる数字を理解するための基礎を学ぶ。</li> </ul>	<ul style="list-style-type: none"> <li>■ 社会教養基礎 社会人に求められる人文・社会の教養を習得する。</li> <li>■ 数学教養基礎 社会人に求められる数的処理能力を習得する。</li> </ul>		
就活実践系科目			<ul style="list-style-type: none"> <li>■ 就活力Ⅰ インターンシップの重要性を認識し、その対策を学ぶ。</li> <li>■ 就活力Ⅱ 民間企業に共通する採用選考の内容とその対策を学ぶ。</li> <li>■ 採用研究(民間企業) 業種ごとの採用プロセスの特徴と就職試験への対策を理解する。</li> <li>■ 採用研究(公務員) 公務員の職種・採用のプロセスと就職試験への対策を理解する。</li> </ul>	

キャリアセンターによる就活指導

※薬学部はロジカルシンキングとロジカルコミュニケーションの開講となります。

※一部学部では配当学年が変更となる科目があります。

### 採用選考プロセスとキャリア教育科目・キャリア支援行事の関係

	志望業界・企業・職種	エントリーシート	筆記試験	面接	内定	
キャリア教育科目	<ul style="list-style-type: none"> <li>● キャリア概論</li> <li>● インターンシップ入門</li> <li>● 自治体研究</li> <li>● 企業研究Ⅰ</li> <li>● 企業研究Ⅱ</li> </ul>	<ul style="list-style-type: none"> <li>● ロジカルシンキング</li> </ul>	<ul style="list-style-type: none"> <li>● 社会教養基礎</li> <li>● 数学教養基礎</li> <li>● 簿記入門</li> </ul>	<ul style="list-style-type: none"> <li>● ロジカルコミュニケーション</li> </ul>		
	キャリアデザイン / 就活力Ⅰ / 就活力Ⅱ / 採用研究(民間企業) / 採用研究(公務員)					
キャリア支援行事	<ul style="list-style-type: none"> <li>● 合同企業学内説明会</li> </ul>	<ul style="list-style-type: none"> <li>● 自己分析</li> <li>● ES作成講座</li> </ul>	<ul style="list-style-type: none"> <li>● SPI対策シリーズ</li> </ul>	<ul style="list-style-type: none"> <li>● 面接・グループディスカッション講座</li> <li>● ビジネスマナー講座</li> </ul>		
	インターンシップ準備講座シリーズ・就活準備シリーズ / キャリア開拓塾 / 幼稚園教諭・保育士講座シリーズ / 公務員講座シリーズ					

## MISSION. 02 多様な進路に応じたキャリア支援の取り組み



キャリアセンターでは、今日の雇用環境・諸事情を踏まえながら実際の就職活動に役立つよう、目指す進路に合わせたガイダンスや対策講座を効果的に行っています。また、就活準備期となった学生との個別面談により学生一人一人のキャリアカルテを作成し、その後のキャリアセンタースタッフによるきめ細やかで徹底した指導に活かしています。

- ☑ 分析・戦略に基づいたキャリア支援プログラム
- ☑ インターンシップ参加を強力にサポート
- ☑ 学生一人一人のキャリアカルテを作成

月	企業	公務員	共通・その他
4	就活キックオフ講座	公務員就職ガイダンス	
5	自己分析・理解	就活キックオフ講座	
6	●SPI対策WEB講座(4~3月)	自己分析・理解	●幼・保オリエンテーション
6	インターンシップ準備講座(5・6月)	公務員筆記試験対策WEB講座(5~3月)	●3年生初回個人面談
7	●薬学部生対象就活講座(5~11月)	●公務員模試	
7	自己分析・エントリーシート作成	インターンシップ準備講座(5・6月)	
8	業界・企業研究	就活準備講座(6~12月)	
8	就活準備講座(6~12月)		
9	●SPI模試	公務員就職ガイダンス	
10	業界・企業研究	●公務員模試	
11	面接・グループディスカッション対策		
12			
1			
2	合同企業研究会		
3			
4			
5			
6			
7			
8-10			

個別相談・面談(随時)



●保護者対象就職説明会(資料送付)

※教職(小・中・高等学校 / 特別支援学校 / 幼稚園 / こども園)については、教職教育センターでサポートしています。

### キャリア開拓塾

就職活動スタート前の1回生(薬学部は2回生)から、難関企業・有名企業の就職にチャレンジできる各種実力を習得させることを目的とした自主参加型プログラムです。本学英語教育センターのeラーニングを活用した学びやTOEIC受験を通じた言語スキルの向上をはじめ、筆記試験(SPI)やインターンシップ対策、キャリア教育科目の履修や各種就職支援行事の参加を就職に直結させるための講座等、さまざまな視点から意識・スキルの醸成を促進し、学生自身のキャリア開拓を全力で支援する場として開設しています。



### 公務員試験対策

公務員には市町村行政職・公立保育士・警察官・消防士・薬剤師・福祉職・司書・学芸員・自衛官・刑務官など、多彩な職種があります。本学では、どの進路を希望する場合でも必要になる「公務員試験における最低限の知識(解法のテクニック)」を身につけるための講座を設定しています。「入門講座」「基礎力養成&頻出特訓講座」の2講座制を採り、公務員を第一志望におく学生は勿論のこと、他の進路から公務員志望に転換した場合でもスムーズに対策ができるように配慮。これらの講座を中心として、加えて準備段階に応じたガイダンス、実力を試すとともに試験に慣れるための模擬試験等を通じ公務員志望学生に対する支援をしています。



## 主な就職先一覧(過去3年間)

建設業	泉鋼管工事(株) / 大日工業(有) / 中央電設(株)
製造業	(株)ジェイテクト / (株)スーパーツール / (株)出雲村田製作所 / (株)神戸屋 / (株)明治 / YKK AP (株) / アルプスアルパイン(株) / ウツエバルブ(株) / ナカバヤシ(株) / ミネベアミツミ(株) / 永大産業(株) / 科研製薬(株) / 協和ガス(株) / 高田機工(株) / 佐藤薬品工業(株) / 日新シール工業(株) / 日本エレベーター製造(株)
情報通信業	ナビオコンピュータ(株)
運輸業	住和港運(株) / 福山通運(株) / 丸二倉庫(株) / 三星海運(株)
卸売業・小売業 (薬局を含む)	(株)アイセイ薬局 / (株)アンホールディングス / (株)あさひ (サイクルベースあさひ) / (株)アルカ / (株)エディオン / (株)キリン堂 (キリン堂ホールディングス) / (株)クシロのアオキ / (株)ケー・エフ・シー / (株)ココカラファイングループ / (株)サンドラッグ / (株)システナ / (株)スギ薬局 / (株)スズキ自販近畿 / (株)スタートーク / (株)なの花西日本 / (株)フジデン / (株)マツモトキヨシ / (株)メディカルシステムネットワーク / (株)ヤマウチ / (株)ヨドバシカメラ / (株)ライフコーポレーション / (株)リパティ / (株)育星会 / (株)関西ケーズデンキ / (株)関西メディコ / (株)図書館流通センター / (株)万代 / ELIソーラーコーポレーション(株) / I&H(株) (阪神調剤グループ) / アイングループ / イオンリテール(株) / ウエルシア薬局(株) / エバグリーン(株) / クオール(株) / クラフト(株) (さくら薬局グループ) / サングループ / タカラ通商(株) / たんぽぽ薬局(株) / つるや(株) (つるやゴルフ) / トヨタL&F近畿(株) / トヨタカローラ大阪(株) / トヨタカローラ南海(株) / ペガファーマ(株) / マツダ中販(株) / マツモト産業(株) / 愛眼(株) / 井上定綱 / 丸善雄松堂(株) / 小川電機(株) / 青山商事(株) / 総合メディカル(株) / 大黒天物産(株) / 大阪いずみ市民生活協同組合 / 朝日企業(株) / 日本調剤(株) / 尾家産業(株) / 不二電機(株) / 片山鉄建(株)
金融・不動産取引業	大阪シティ信用金庫 / (株)紀陽銀行 / (株)福屋不動産販売 / エスリード(株) / 永和大信信用金庫 / 成協信用組合 / 中兵庫信用金庫
学校教育・教育・学習支援業 (教員など)	北海道公立小学校 / 千葉県公立小・特別支援学校 / 三重県公立中・特別支援学校 / 滋賀県公立小・養護学校 / 大阪府公立小・中・特別支援学校 / 大阪市公立小・中学校 / 大阪狭山市立こども園・幼稚園 / 堺市公立小・中・特別支援学校・こども園 / 泉佐野市立中学校 / 神戸市立中学校 / 奈良県公立小・中・高・養護学校 / 和歌山県公立小・中・高・特別支援学校 / 山口県公立小・中学校 / 愛媛県公立小・中学校 / 高知県公立小・特別支援学校 / 福岡県公立小・中学校 / 長崎県公立小学校 / (学) 葵学園幼稚園保健携型認定こども園あおい幼稚園 / (学) 福垣学園愛児幼稚園 / (学) 岡崎学園東朋高等専修学校 / (学) 蛍池学園あつるこども園 / (学) 鹿の子学園認定こども園神戸鹿の子幼稚園 / (学) 松尾学園認定こども園淀川幼稚園 / (学) 松本学園 / (学) 松本学園幼保連携型認定こども園菩提幼稚園 / (学) 青英学園 / (学) 泉光学園幼保連携型認定こども園せんこう幼稚園 / (学) 大谷学園大谷さやまこども園 / (学) 中井学園新ひのお台幼稚園 / (学) 嶋田学園鶴山台国際幼稚園 / (学) 北口学園太平寺幼稚園 / (協) 任天堂 / (協) 勇和会 / (協) 由寿会アーバンチャイルドこども園上町 / スポーツコミュニティ(株)
医療業・保健衛生 (病院を含む)	(医) 錦秀会 / (医) 恵泉会堺平成病院 / (医) 鴻池会秋津鴻池病院 / (医) 若弘会 / (医) 生長会ベルランド総合病院 / (医) 大植会葛城病院 / (医) 徳洲会岸和田徳洲会病院 / (医) 徳洲会生駒市立病院 / (医) 徳洲会野崎徳洲会病院 / (医) 宝生会PL病院 / (独) 国立病院機構近畿グループ / (独) 地域医療機能推進機構 (JCHO) / (協) 恩賜財団 済生会中和病院
社会保険・社会福祉・介護事業	(株) Sun-you / (株) ベネッセスタイルケア / (株) ポピンズエデュケア / (協) どんぐり福祉会 / (協) ラポール会 / (協) 愛育社 / (協) 愛徳福祉会大阪発達総合療育センター / (協) 慶生会 / (協) 高津学園 / (協) 阪南福祉事業会 / (協) 四恩学園 / (協) 生駒学院児童養護施設生駒学園 / (協) 大阪児童福祉事業協会児童養護施設清心寮 / (協) 大阪府障害者福祉事業団 / (協) 大阪福祉事業財団高鷲学園 / (協) 大念仏寺社会事業団大念仏乳児院 / (協) 武田塾 / (協) 福祥福祉会 / (協) 檸檬会 / 大阪府国民健康保険団体連合会
サービス業	(株) あさきんズシロー / (株) ウィルオブワーク / (株) マークキュー / (株) マケレボ / (株) ミュゼプラチナム / (株) ワールドインテック / (株) 尾崎スミミングスクール / (株) 矢場とん / くら寿司(株) / 共同エンジニアリング(株) / 国際セーフティ(株) / 大阪中河内農業協同組合 (JA大阪中河内) / 奈良県農業協同組合 (JAならけん) / 日研トータルソーシング(株) / 日本ビルコン(株)
公務員	大阪市役所 / 大阪府庁 / 河内長野市役所 / 紀の川市役所 / 堺市消防局 / 大阪府警察本部 / 奈良県警察本部 / 和歌山県警察本部 / 自衛隊

## 2025年3月 卒業予定者数・学科別取得資格一覧

学部・学科・専攻	卒業予定者数	取得できる資格・免許	
文学部	<b>日本語日本文学科</b> 幅広い教養と正確な情報分析に基づく考察力や判断力、そして豊かな表現能力を習得させる。	54名	● 中学校教諭1種免許(国語・社会) ● 高等学校教諭1種免許(国語・書道・地理歴史) ● 学芸員資格 ● 司書資格 ● 学校司書 ● 社会教育主任任用資格 ● 社会福祉主任任用資格
	<b>歴史文化学科</b> 過去の人間の歴史や文化についての理解を深め、歴史的な視点から現在および未来における人間・社会について洞察できる人材を育成する。	59名	● 中学校教諭1種免許(国語・社会) ● 高等学校教諭1種免許(国語・書道・地理歴史) ● 学芸員資格 ● 司書資格 ● 学校司書 ● 社会教育主任任用資格 ● 社会福祉主任任用資格
教育学部	<b>教育学科</b> <b>幼児教育専攻</b> 保育者としての基本的な学びに加え、「得意分野」と「高い専門性」の獲得をめざす。	66名	● 幼稚園教諭1種免許 ● 保育士資格 ● 学校図書館司書教諭資格 ● 司書資格
	<b>教育学科</b> <b>学校教育専攻</b> 各教科の専門的知識を4年間でじっくりと身につけるだけでなく、模擬授業等を通してあらゆる課題に対応できる教員の育成を目指す。	69名	● 小学校教諭1種免許 ● 中学校教諭1種免許(国語・英語) ● 高等学校教諭1種免許(国語・英語) ● 特別支援学校教諭1種免許 ● 学校司書 ● 学芸員資格 ● 社会教育主任任用資格 ● 社会福祉主任任用資格
	<b>教育学科</b> <b>特別支援教育専攻</b> 特別支援学校や小学校、幼稚園などで体験的に学びを深めることにより教育現場に即した得意分野を身につけ、特別支援教育をリードできる教員を養成する。	22名	● 特別支援学校教諭1種免許 ● 学校司書 ● 学芸員資格 ● 社会教育主任任用資格 ● 社会福祉主任任用資格
人間社会学部	<b>人間社会学科</b> 心理学・経営情報学・社会福祉学・現代社会学の一つを軸にしつつ関連する学問領域の基礎知識を学際的に身につけ、国際的かつ地域的な視点を備えた人材を養成する。	85名	● 中学校教諭1種免許(社会) ● 高等学校教諭1種免許(公民・福祉) ● 社会福祉士(受験資格)など
	<b>スポーツ健康学科</b> スポーツを通して人が生涯にわたり健康で豊かな生活を送るための支援に必要な知識及び技能を修得し、加えて「人と社会」の関係を科学的視点から探究することにより、多角的にスポーツにかかわる人材を育成する。	107名	● 中学校教諭1種免許(保健体育) ● 高等学校教諭1種免許(保健体育) ● 健康運動指導士(受験資格) ● 健康運動実践指導者(受験資格) ● 保健医療ソーシャルワーカー(受験資格)など
薬学部	<b>薬学科</b> 本学の建学の精神と教育理念に基づき、生命科学・医療科学的専門知識と技能、自主的な判断力と問題解決能力、実践力と研究能力を備え、高い倫理観を有する人間性豊かな薬剤師を養成し、もって国民の健康・福祉の向上に寄与する。	115名	● 薬剤師(受験資格) ● NR・サプリメントアドバイザー(受験資格) ● 健康食品管理士(受験資格)

## 卒業生の声 VOICE OF GRADUATES

### 🗨️ TISソリューションリンク株式会社

1年生で受けたキャリアデザインの講義が、将来の道に向けたステップ等を考えるきっかけになりました。それから、2年生のゼミで就活対策を中心に学んだことで、早めの就活対策ができたと感じます。また、自身の興味から情報系に進みたいと考えていたものの鮮明ではなかったため、知識がない状態で多くのインターンシップに参加し、必要な情報を得ることで、非常に優位に進めることができました。インターンシップから早期選考に進めたことも、早めに進路決定ができた要因でした。選考では、面接時に顔がこぼれてしまう事と、話をコンパクトにできない事に苦労しました。その為、キャリアセンターの面接練習を何度も行いました。企業毎にオンラインか対面の面接かにも変わることもあり、職員の方にはそれぞれ柔軟に対応していただきました。本番さながらの雰囲気も臨め、アドバイスも細かくいただけたので、本番では自信を持って気持ちを伝えることができました。



人間社会学部  
人間社会学科  
竹田 優香さん

### 🗨️ マツモト機械株式会社

私は、就職活動を進めるにあたって、地域活性化に貢献したい思いから公務員の事務職を目指していましたが、2年生から試験対策をしていましたが、試験の結果は不合格でした。その時点で内定が無かったので非常に焦っていました。そこで、キャリアセンターの方々に元々志望していた事務職で働くことができる民間企業を紹介していただき、受験することに決めました。最も苦労したことは面接です。自分の思っていることを上手に言語化し、相手に分かりやすく伝えるということが苦手でした。そこで、キャリアセンターに足を運び、何度も模擬面接練習を行いました。その際に、文章を丸暗記するのではなく要点を抑えて、後は自分の思った事を素直に話せばいいというアドバイスを頂き、そこから相手に分かりやすく伝えることができるようになっていきました。本番の面接でも練習通りの力を発揮することができ、無事内定を貰うことができました。



文学部  
歴史文化学科  
山本 幸輝さん

## 求人票について

本学では以下の方法で、新卒者ならびに既卒者に対する求人を受け付けております。

### 「求人受付NAVI」(無料)でのお申込み

「求人受付NAVI」は無料でご利用いただくことができるシステムです。求人情報をご登録いただきますと、リアルタイムで本学の学生に求人が公開されます。なお、会社案内・募集要項等につきましては、直接本学宛にお送りくださいますようお願い申し上げます。

### メール・郵送・FAXでのお申込み

求人票をダウンロード・ご記入の上、メールまたは郵送・FAXにてお申込みください。併せて『求人不受理制度にかかる自己申告書』および『青少年雇用情報シート』もご送付ください。(所定の様式をお使いの場合は、本学指定様式をお使いいただく必要はありません)

詳しくは、本学キャリアセンターのホームページをご確認ください。

パソコンから

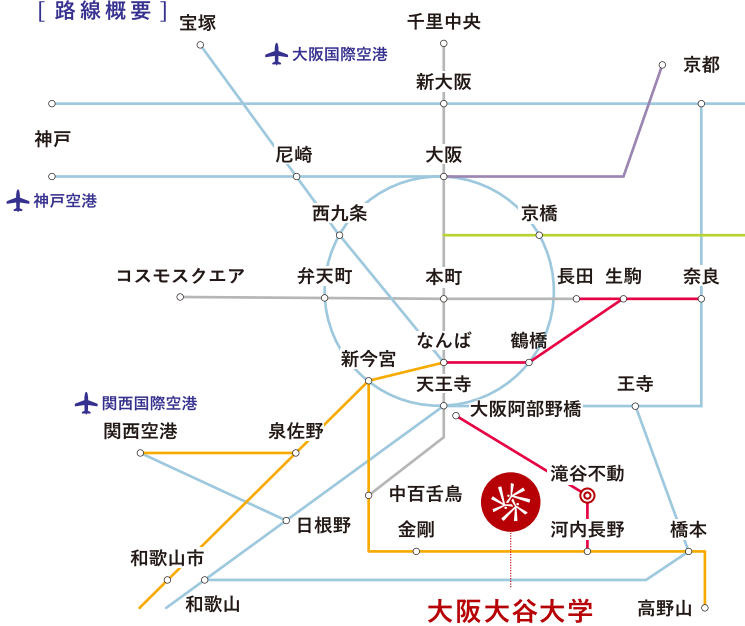
大阪大谷大学 キャリアセンター

スマホから

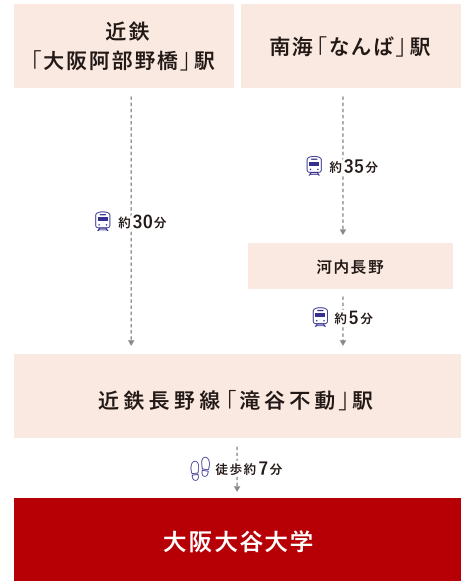


## アクセス ACCESS

### [路線概要]



### [乗り換え案内]



志学台キャンパス 〒584-8540 大阪府富田林市錦織北3丁目11番1号    ハルカスキャンパス 〒545-6023 大阪市阿倍野区阿倍野筋1-1-43 あべのハルカス 23F

 **大阪大谷大学** キャリアセンター(キャリア支援課)

大阪大谷大学



<https://www.osaka-ohtani.ac.jp/>

〒584-8540 大阪府富田林市錦織北3丁目11番1号

☎ 0721-24-0898 / ☎ 0721-24-1175 / ✉ syusyoku@osaka-ohtani.ac.jp

大阪大谷大学  
公式サイト

